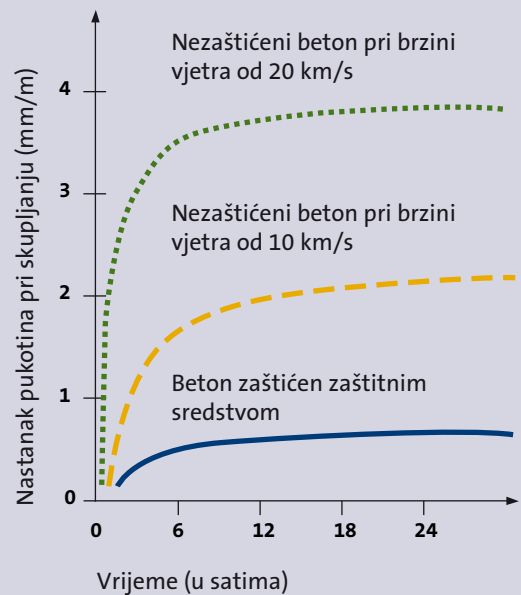


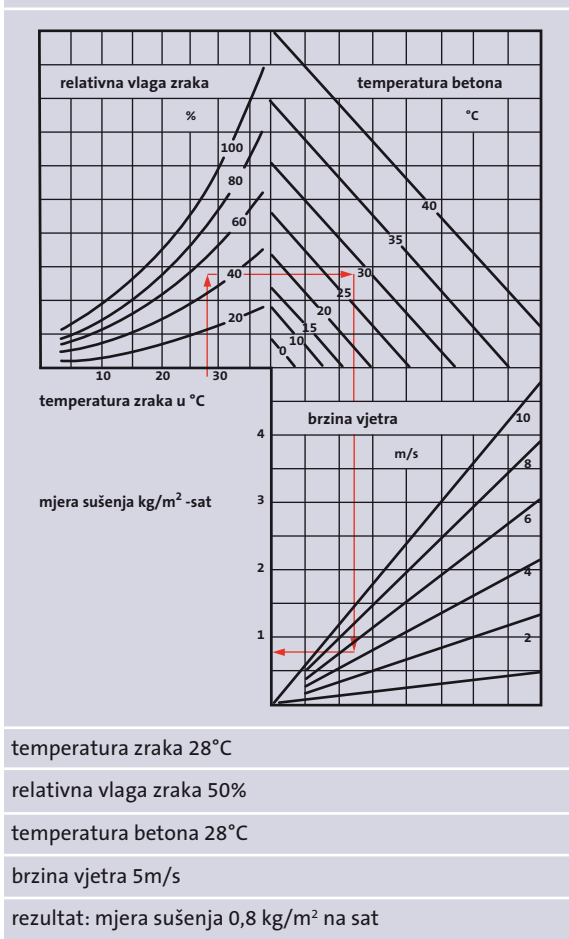
Brzinu sušenja betona određuju sljedeći čimbenici:

- temperatura zraka
- temperatura betona
- relativna vlaga zraka
- brzina vjetra

Nastajanje pukotina pri plastičnom skupljanju kao posljedica ekstremnih uvjeta



Primjer korištenja normograma (dijagrama)



Tehnička podrška

Za sva pitanja u vezi s tehničkim parametrima, kao i mogućnostima primjene naših proizvoda, stojimo Vam na raspolaganju:

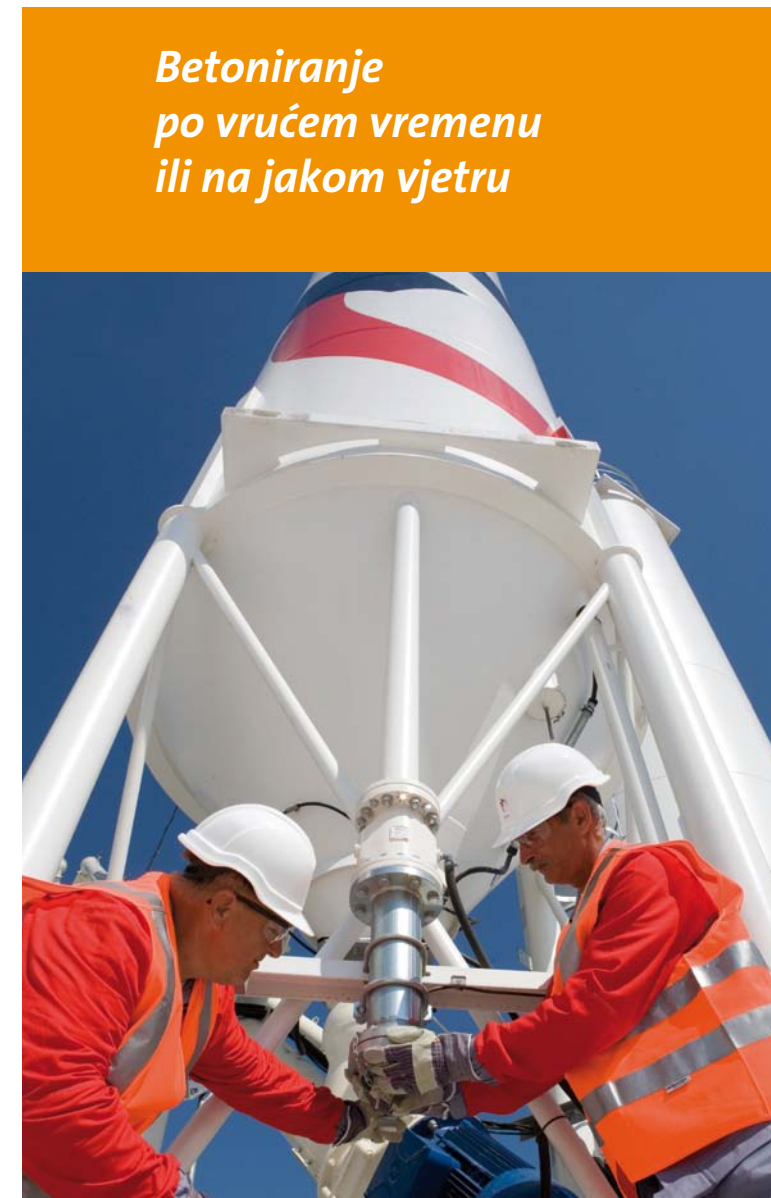
Holcim (Hrvatska) d.o.o.

0800 HOLCIM (0800 465 246) besplatni info telefon

beton-hrv@holcim.com

tvornice betona u:

- Zagreb (Lučko)
- Donjoj Bistri
- Karlovcu
- Kukuljanovu
- Plovaniji
- Zaboku



*Betoniranje
po vrućem vremenu
ili na jakom vjetru*

1. faza

Planiranje i priprema



1. korak

Pažljivo planirajte količine naručenog betona. Nastojte prilagoditi intervale dovoženja s mogućnostima ugradnje betona. Izbjegavajte vremenske zastoje.



2. korak

Osigurajte dovoljan broj djelatnika za predviđeni posao.



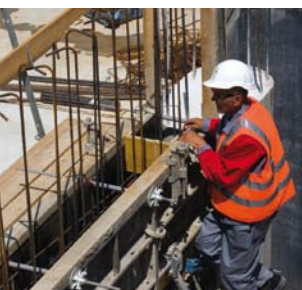
3. korak

Betoniranje obavljajte u hladnijim dijelovima dana. Mjesto ugradnje betona po mogućnosti zaštitite od direktnih sunčevih zraka.



4. korak

Unaprijed isprobajte i pripremite opremu za ugradnju betona.



5. korak

Prije početka ugradnje betona navlažite armaturu, oplatu ili podlogu. Ukoliko se stvaraju nakupine vode, potrebno ih je osušiti.

2. faza

Ugradnja betona



1. korak

Izbjegavajte transport na duge udaljenosti i odugovlačenje ugradnje. Najvažnije je beton brzo ugraditi.



2. korak

Kod vremenskih zastoja odmah upozorite Holcimov pozivni centar:
0800 HOLCIM (za Zagreb i Karlovac)
051 503 245 (za Rijeku i Istru)



3. korak

Konzistencija betona uslijed utjecaja visokih temperatura postaje niska i beton se počinje stvrdnjavati. Dodavanjem vode NE SMIJE se korigirati konzistencija betona.



4. korak

Ako nije određeno drukčije, maksimalna temperatura betona unutar betonske konstrukcije može iznositi do +65°C.

3. faza

Njega betona



1. korak

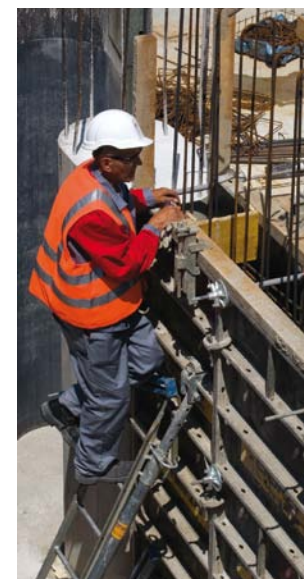
Zaštita od isušivanja: Vrlo je važno svježi beton održavati u vlažnom stanju da ne bi došlo do plastičnog skupljanja i nastanka pukotina.

Površinu svježeg betona zaštitite tako da ga poprskate prikladnim zaštitnim sredstvom (tzv. curing) ili ga poškoprote vodom.



2. korak

Beton pokrijte geotekstilom ili najlonom kako biste ga zaštitili od djelovanja vjetra ili kiše.



3. korak

Oplata se ne smije skinuti prerano. Osušeni i zagrijani konstruktivni elementi ne smiju se naglo hladiti velikom količinom hladne vode. Postoji opasnost od temperaturnih šokova i pucanja betonske konstrukcije. Pravilnim odabirom crijeva za vodu (manjih promjera) omogućit će se polaganije hlađenje betonskih konstrukcija.