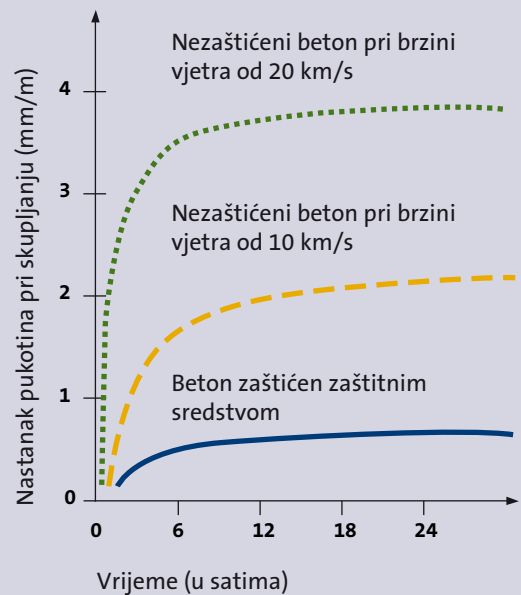


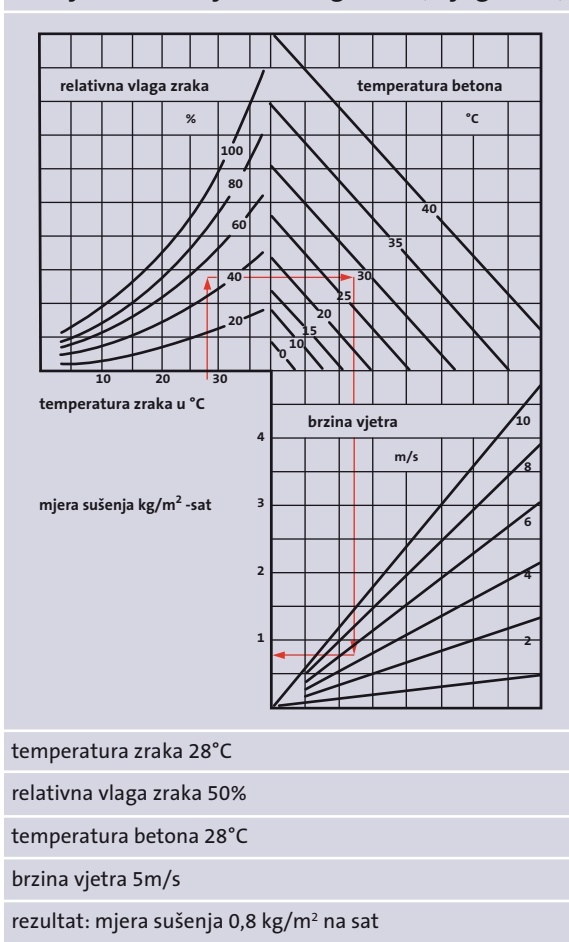
Brzinu sušenja betona  
određuju sljedeći čimbenici:

- temperatura zraka
- temperatura betona
- relativna vlaga zraka
- brzina vjetra

Nastajanje pukotina pri  
plastičnom skupljanju kao  
posljedica ekstremnih uvjeta



Primjer korištenja normograma (dijagrama)



**Tehnička podrška**

Za sva pitanja u vezi s tehničkim parametrima, kao i mogućnostima primjene naših proizvoda, stojimo Vam na raspolaganju:

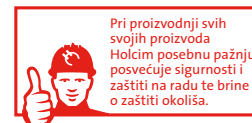
Holcim (Hrvatska) d.o.o.

**0800 HOLCIM (0800 465 246) besplatni info telefon**

beton-hrv@holcim.com

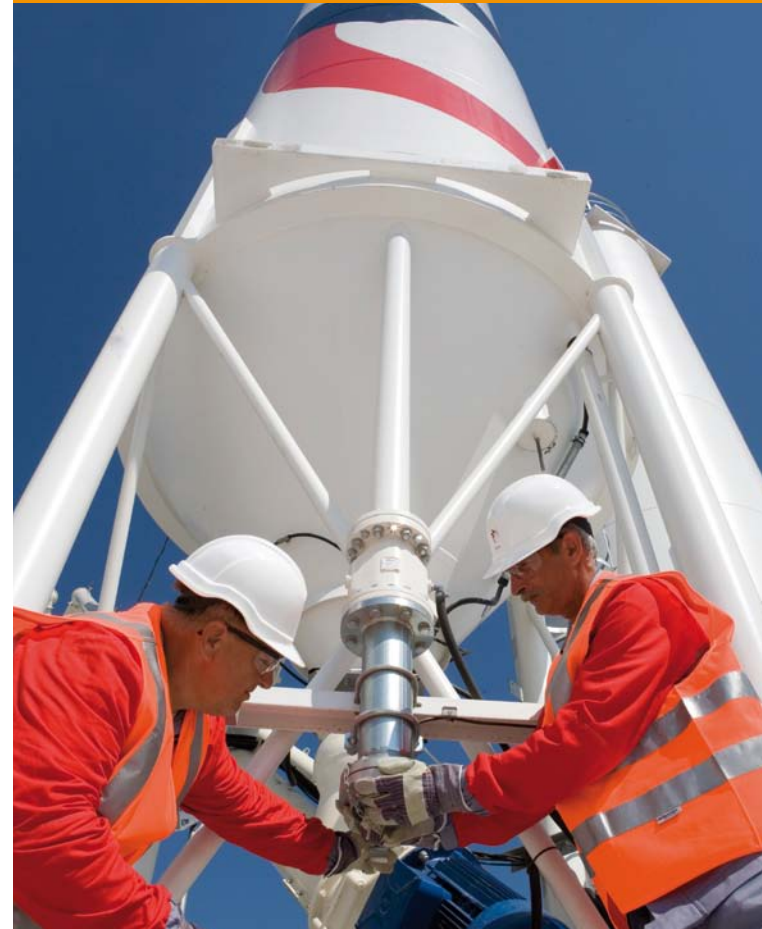
tvornice betona u:

- Zagreb (Lučko)
- Donjoj Bistri
- Karlovcu
- Kukuljanovu
- Plovaniji
- Zaboku



Pri proizvodnji svih svojih proizvoda Holcim posebnu pažnju posvećuje sigurnosti i zaštiti na radu te brine o zaštiti okoliša.

*Betoniranje  
po vrućem vremenu  
ili na jakom vjetru*



# 1. faza

## Planiranje i priprema



### 1. korak

Pažljivo planirajte količine naručenog betona. Nastojte prilagoditi intervale dovoženja s mogućnostima ugradnje betona. Izbjegavajte vremenske zastoje.



### 2. korak

Osigurajte dovoljan broj djelatnika za predviđeni posao.



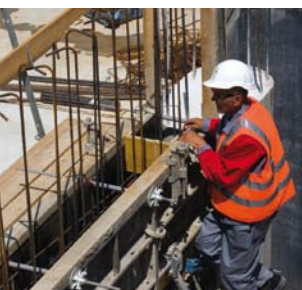
### 3. korak

Betoniranje obavljajte u hladnijim dijelovima dana. Mjesto ugradnje betona po mogućnosti zaštitite od direktnih sunčevih zraka.



### 4. korak

Unaprijed isprobajte i pripremite opremu za ugradnju betona.



### 5. korak

Prije početka ugradnje betona navlažite armaturu, oplatu ili podlogu. Ukoliko se stvaraju nakupine vode, potrebno ih je osušiti.

# 2. faza

## Ugradnja betona



### 1. korak

Izbjegavajte transport na duge udaljenosti i odugovlačenje ugradnje. Najvažnije je beton brzo ugraditi.



### 2. korak

Kod vremenskih zastoja odmah upozorite Holcimov pozivni centar:  
0800 HOLCIM (za Zagreb i Karlovac)  
051 503 245 (za Rijeku i Istru)



### 3. korak

Konzistencija betona uslijed utjecaja visokih temperatura postaje niska i beton se počinje stvrdnjavati. Dodavanjem vode NE SMIJE se korigirati konzistencija betona.



### 4. korak

Ako nije određeno drukčije, maksimalna temperatura betona unutar betonske konstrukcije može iznositi do +65°C.

# 3. faza

## Njega betona



### 1. korak

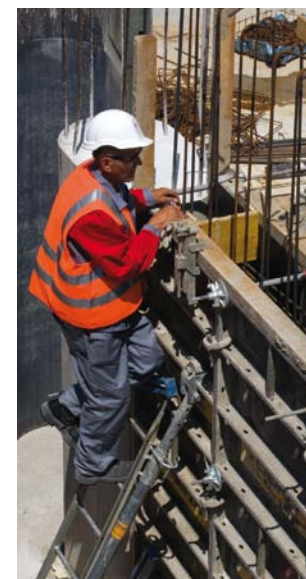
Zaštita od isušivanja: Vrlo je važno svježi beton održavati u vlažnom stanju da ne bi došlo do plastičnog skupljanja i nastanka pukotina.

Površinu svježeg betona zaštitite tako da ga poprskate prikladnim zaštitnim sredstvom (tzv. curing) ili ga poškoprote vodom.



### 2. korak

Beton pokrijte geotekstilom ili najlonom kako biste ga zaštitili od djelovanja vjetra ili kiše.



### 3. korak

Oplata se ne smije skinuti prerano. Osušeni i zagrijani konstruktivni elementi ne smiju se naglo hladiti velikom količinom hladne vode. Postoji opasnost od temperaturnih šokova i pucanja betonske konstrukcije. Pravilnim odabirom crijeva za vodu (manjih promjera) omogućit će se polaganije hlađenje betonskih konstrukcija.